



1

1 | Obtenga Su Papeleta

- » Vaya al centro de votación que le corresponda y busque la mesa de votación de su distrito electoral/asamblea (los números están impresos en la notificación que recibió de la Junta Electoral y en la etiqueta de correo de su Guía para votantes).
- » Firme, y un trabajador electoral le entregará su papeleta y un sobre para que la guarde después de haberla marcado.
- » Entre a la cabina de votación o solicite un dispositivo para marcar papeletas (BMD).

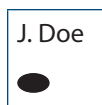


2

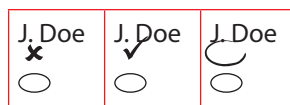
2 | Marque Su Papeleta

- » Marque su papeleta rellenando completamente el círculo para cada candidato de su elección. Utilice el lápiz que le dieron. (¡Recuerde mirar ambas caras!)

Correcto



Incorrecto



- » NO ESCRIBA una "X" ni un "✓", ni marque el contorno del círculo o cualquier otro tipo de marcas.
- » Para escribir el nombre de un candidato que no aparece en la papeleta, rellene el círculo que corresponda y escriba el nombre del candidato.
- » NO doble la papeleta. No escriba ni firme su nombre en la papeleta.

3 | Escanee Su Papeleta

- » Guarde su papeleta marcada en el fólter y llévela al área del escáner.
- » Seleccione su idioma tocando el botón que le corresponde en la pantalla.
- » Inserte su papeleta marcada en el escáner para ejercer su voto. Puede insertar la papeleta en cualquier sentido ya que el escáner la aceptará de cualquier manera y lee ambas caras. El escáner le notificará cuando su voto haya sido contado.



3

Usar el Dispositivo para Marcar Papeletas (BMD)



El BMD provee a los votantes dos maneras de acceder a la papeleta:

1. Ver la papeleta en la pantalla.
2. Escuchar el contenido de la papeleta a través de audífonos.

El BMD provee a los votantes cuatro maneras de marcar la papeleta:

1. Pantalla táctil
2. Teclado (en Braille)
3. Un dispositivo para sorber y soplar
4. Un pedal

Siga estos pasos para marcar su papeleta usando el dispositivo BMD:

- » Decida de qué manera accederá a su papeleta y cómo la marcará.
- » Inserte su papeleta en la bandeja de recepción del dispositivo.
- » Elija su idioma.
- » El dispositivo BMD le guiará a través del proceso de toma de decisiones y revisará sus selecciones.
- » Para cambiar una selección, elija la contienda o asunto que quisiera cambiar y vuelva a seleccionar la opción adecuada. Elija "NEXT" (o Continuar) para volver al menú de pantalla.
- » Seleccione "Mark Ballot" (o Marque la papeleta) para imprimir su papeleta marcada.
- » Lleve su papeleta impresa al área del escáner.
- » Si necesita ayuda para insertar la papeleta en el escáner, llame a un trabajador del centro de votación y él/ella le asistirá.

¡Notas Importantes y Soluciones a Problemas Comunes!

Recuerde...

¡Revisar la otra cara de su papeleta!

Puede que haya instrucciones y/o propuestas electorales por las que votar en el reverso de su papeleta.

Asegúrese de votar para cada cargo y por cada pregunta o propuesta electoral.

Revise bien su papeleta antes de escanearla. Asegúrese de haber votado para cada puesto y propuesta electoral. El escáner le notificará si dejó algo en blanco, ("undervoted") o si marcó de más ("overvoted"), y le dará la opción de recuperar su papeleta para corregirla (ver abajo). Si decide ejercer el voto sin hacer los cambios, no tendrá otra oportunidad de corregirla.

Rellene completamente el círculo.

No escriba "X", no marque "✓" ni marque los contornos del círculo.

Vote solamente por una persona en cada caso, excepto si se le pide algo diferente.

En la primera columna de cada fila, la papeleta dirá cuántas opciones de votación tiene. En la mayoría de los casos dirá "Vote for ONE" (o "Vote por UNO"), pero en algunos casos puede que diga "Vote for TWO" (o "Vote por DOS"), "Vote for THREE" (o "Vote por TRES"), etc. Eso significa la cantidad de candidatos por los que puede votar. Por favor, lea con cuidado la papeleta para que, accidentalmente, no emita un voto incompleto o vote de más.

Puede votar por un candidato a través del voto por escrito.

Si usted quiere votar por un candidato cuyo nombre no aparece en la papeleta, deberá:

- (1) rellenar completamente el círculo en el área provista para los candidatos de voto por escrito y
- (2) escribir o pegar el nombre del candidato en esa misma casilla.

Problemas y Soluciones

Me equivoqué al marcar mi papeleta.

No intente borrar ni hacer cambios manuales en su papeleta. Pida una nueva papeleta a un trabajador del centro de votación. Cada votante puede solicitar hasta 3 papeletas.

Me olvidé de votar por una o más contiendas ("undervoted").

Seleccione "No Emitir – Devolver Papeleta", y haga los cambios necesarios antes de escanear su papeleta.

Voté "de más" (rellenó más círculos de los requeridos para una contienda).

Si usted votó de más, su voto para ese cargo o sobre esa pregunta o propuesta electoral no será contado. Si se percató de que votó de más antes de colocar su papeleta en el escáner, pida una papeleta nueva a un trabajador del centro de votación y rellénela. Si usted inserta una papeleta con votos de más en el escáner, la pantalla mostrará un mensaje de error con dos opciones. Seleccione "No Emitir – Devolver Papeleta", y el escáner le devolverá su papeleta para que pueda pedirle una nueva a un trabajador del centro de votación. Si usted selecciona "Emitir Papeleta", el escáner procesará su papeleta y su voto no será contado en la contienda para la cual votó de más, pero el resto de sus votos si serán contados.

El texto es muy pequeño; no puedo leer mi papeleta.

Habrá una lupa disponible para facilitarle la lectura de la papeleta. También podría solicitar un Dispositivo para Marcar Boletas (BMD).